

MetaComp

Innovative OEM-Lösungen für Ihren Unternehmenserfolg

metacomp

Computer
Komponenten
Kompetenz

Die MetaComp Gruppe - 30 Jahre professionelle IT - Lenovo OEM-Solution Partner

Die MetaComp ist Lenovo OEM Partner der ersten Stunde. Als Lenovo PC Partner Platinum und Infrastructure Solutions Partner Gold betreut Sie unser Team bestmöglich. Ihren Bedarf ganzheitlich erkennen, Ihre Fragen verständlich beantworten, Ihren Erfolg maximieren, darin sehen wir unsere Aufgabe, unseren Maßstab, Ihr Potential. Mit der MetaComp wird alles mit und rund um Ihre IT zu einem verlässlichen Partner. Von der Entwicklung bis zur Bereitstellung. Dafür tun wir alles. Versprochen.



Stuttgart: ☎ 0711 781938-150
Altlußheim: ☎ 06205 3097-0
Reutlingen: ☎ 07121 9383-0

Würzburg: ☎ 0931 9033-060
Mainz: ☎ 06131 9086-0

E-Mail: info@metacomp.de
Web: lenovo.metacomp.de/oem

Lenovo™

MetaComp - das sind Computer, Komponenten, Kompetenz ...und natürlich Menschen.

Menschen im Dialog mit Ihnen und in Bewegung für Sie. Wir setzen unser Know-How ein: Unbürokratisch, effizient, schnell und flexibel. Denn eine sichere und zuverlässige IT ist Grundlage für wirtschaftliches und effizientes Arbeiten.

Gut wenn Sie sich bereits bei der Planung, über die Installation und Inbetriebnahme, bis hin zur Wartung auf einen starken und kompetenten Partner verlassen können. Wenn Sie Ihre OEM-Strategie umsetzen wollen - Das Team der MetaComp bietet Ihnen eine Lösung, die perfekt an Ihre Erwartungen zugeschnitten ist. Wir stellen uns dieser Herausforderung - für Ihren Erfolg.

Bei der MetaComp bekommen Sie...

Geräte, Zubehör, Services und Zugang zum Lenovo OEM Team

Egal ob Sie individuelle PCs, Notebooks, Tablets oder TFTs, Lüfterlose, staub- oder spritzwasser geschützte Industrie-PCs oder -Server benötigen, Zertifizierungen nach Military oder Marine Standards, eine Möglichkeit der Systemintegration, spezifische Anpassungen, Branding, Labeling oder Asset Tagging wünschen, Lagerbevorratung, Export weltweit, technische Beratung und Support brauchen - als Lenovo OEM-Lösungspartner können wir Ihnen all das ermöglichen, ebenso wie den Zugriff auf das Lenovo OEM Extended Lifecycle Produktportfolio, die Verfügbarkeit eines Projekt-Management Teams, so wie eine Vernetzung mit den lokalen und weltweiten Lenovo OEM Pre-Sales oder Sales Solution Experten. Über die MetaComp haben Sie auch Zugriff auf Lenovo OEM Demo Geräte für Ihre Testzwecke und Zertifizierungen.



Stuttgart: ☎ 0711 781938-150
Altlußheim: ☎ 06205 3097-0

Würzburg: ☎ 0931 9033-060
Mainz: ☎ 06131 9086-0
Reutlingen: ☎ 07121 9383-0

Wir helfen gerne mit einer persönlichen Beratung

Die MetaComp begleitet Sie zu Ihrer individuellen OEM-Lösung.

Bitte stellen Sie sich folgende Fragen:

Womit verdienen Sie Ihr Geld? Benötigen Sie dafür IT, die Sie für Ihre Lösungen anpassen, integrieren oder verbauen wollen? Benötigen Sie dafür speziellen Support? Verkaufen Sie diese Lösungen an Ihre Kunden weiter? Ja? -> Dann sind wir mit den Lenovo OEM-Lösungen der richtige Partner für Sie!

Wir schaffen ein Fundament, auf das Sie in Zukunft bauen können. Wir überblicken für Sie den IT-Markt, verstehen Ihr Business, finden so für Sie passende Devices und schaffen eine optimale Lösung, die zu Ihren Anforderungen passt, mit Ihren Ansprüchen wächst und Ihnen langfristigen Erfolg im OEM-Business garantiert.

Als Ihr zertifizierter IT-Partner und Full-Service Anbieter sehen wir uns als Ihren zentralen Ansprechpartner für Ihre OEM-Fragen. Wir realisieren Rollouts mit vorheriger Softwarebetankung oder mit voll automatisiertem Ausrollen der Images über Windows Autopilot. Inventarisierung, Verwaltung, Monitoring und weltweitem Management und Premier Support Ihrer IT-Landschaft - bei all diesen und vielen weiteren Themen stehen wir Ihnen zur Seite.

Überzeugen Sie sich selbst. Zertifikate belegen, Menschen beweisen...

Beratung & Services - Ob Beratung oder Realisierung Ihrer OEM-Konzepte, Managed Services, Virtualisierung, Security, Datenschutz, Infrastruktur oder Cloud - unter Beachtung einer flexiblen Finanzierung von Leasing bis Miete oder Bezug über as-a-Service Modelle – wir unterstützen Sie ganzheitlich bei Ihren OEM-Projekten.



MetaComp - Ihr Lösungspartner
für Lenovo OEM Solutions

E-Mail: info@metacomp.de
Web: lenovo.metacomp.de/oem



Lassen Sie unsere Innovation für sich arbeiten

Alles aus einer Hand - von der Entwicklung bis zur Bereitstellung - weltweit.

Lenovo OEM-Lösungen bieten Ihnen ein umfassendes Angebot für innovative, zuverlässige OEM-Hardware und -Services. Die MetaComp und Lenovo stellen Ihnen zuverlässige und sichere Geräte und Technologien bereit, gepaart mit einer starken vertikalen, industriellen und geografische Expertise - damit Sie sich auf das konzentrieren können, was Ihre Lösung zu etwas Besonderem macht.

Unser Geschäft mit OEM-Lösungen basiert auf drei Kernprinzipien



Planbarkeit

- Zuverlässige und sichere Hardware
- Unsere globale Lieferkette
- Erweitertes Lifecycle-Management



Innovationen

- Führendes Design
- Leistung und Sicherheit
- Anpassung



Partnerschaft

- Erstklassiger Kundenservice
- Logistik und Management
- Vertrauenswürdige Berater



Stuttgart: ☎ 0711 781938-150
Altlußheim: ☎ 06205 3097-0

Würzburg: ☎ 0931 9033-060
Mainz: ☎ 06131 9086-0
Reutlingen: ☎ 07121 9383-0



BOOST YOUR
BUSINESS

Warum OEM-Lösungen von Lenovo?

Sprechen Sie mit uns über Ihre Möglichkeiten.

Umfassendes OEM-Angebot

- Kommerzielle Produktangebote einschließlich PCs, Smart Edge Gateways, Tablets, Server, Speicher, Netzwerke und Angebote von Drittanbietern
- Programm für längere Lebensdauer: bietet einen Lebenszyklus von 3–5 Jahren für mehrere Plattformen
- Weltweite Garantie und erstklassige Services

Globale OEM-Spezialisierung

- Engagierte OEM-Vertriebsspezialisten für weltweiten und regionalen Service
- Engagierte Techniker, die sich auf Innovationen für Ihre Anforderungen an die Entwicklung von Lösungen konzentrieren
- Vertikale Positionierung und Branchenkenntnisse

OEM-Leistungen

- E2E-Programmmanagement für Ihre Lösung
- Mehrstufige Services für die individuelle Anpassung, einschließlich leerer Gehäuse, Rahmen, Verpackungen, Logos, Imaging und globaler Bereitstellungsservices
- Strategische Technologiepartnerschaften, einschl. Intel IOTG Solution Alliance, RFP Ready Kits und Market Ready Solutions

Beispielbranchen für welche wir bereits OEM-Lösungen bereitstellen:

Gesundheitswesen und Radiologie, Fertigung und Automatisierung, Energie und Verkehr, Digitale Beschilderung und visuelle Lösungen, Sicherheit und Überwachung.

Kontaktieren Sie uns, um zu erfahren, wie Lenovo OEM-Lösungen die Amortisierungszeit für Ihre Lösungen verkürzen und zu wertvollen und langfristigen Beziehungen zwischen Ihnen und Ihren Kunden beitragen können.



MetaComp - Ihr Lösungspartner
für Lenovo OEM Solutions

E-Mail: info@metacomp.de
Web: lenovo.metacomp.de/oem



Leistungsmerkmale der Lenovo OEM-Lösungen

Überzeugen Sie sich von dem Umfang unserer Leistungen

Produkte

Lenovo OEM bietet das umfassendste Produktportfolio der Branche, einschl. Smartphones, Tablets, PCs, Notebooks, Server und Storage.

Individuelle Gestaltung mit dem Logo und den Farben Ihres Unternehmens möglich.

Integrieren Sie Lenovo OEM-Produkte in Ihre Lösungen.

Solution Services

Holen Sie sich das System, das Ihre Bedürfnisse nicht nur heute, sondern auch für zukünftige Geschäfts- und Technologieszenarien erfüllt. Wir evaluieren Ihre Ziele und Herausforderungen, um Ihnen bei der Auswahl des optimalen Systems zu helfen.

Lebenszyklus

Lenovo bietet für viele Produkte eine Lebensdauer von 5 Jahren und ein Produktübergangsmanagement für einen stabilen prädiktiven Lebenszyklus.

Wir unterstützen Sie bei der Planung von Änderungen und Produkten der nächsten Generation, damit Sie sich auf Ihr Geschäft konzentrieren können.

Werkseitige Services

Zu den umfassenden werkseitigen Services von Lenovo gehören Vorinstallation und Tracking von Software, Rack-Integration, QS- Test/Validierung in vollem Umfang sowie Anpassungen. Mehrere Produktionsstandorte optimieren die Kosten durch kurze SLAs.

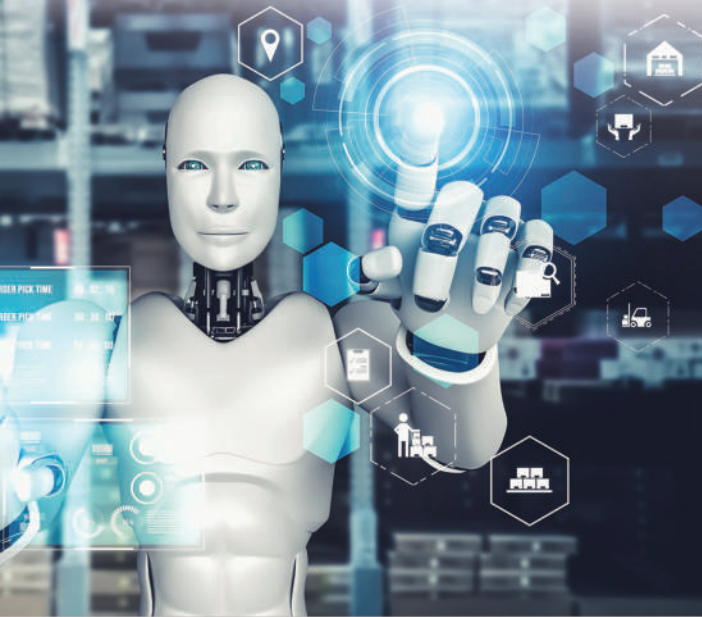
Logistik

Unsere globale Lieferkette bedient über 160 Märkte, sodass Sie sich darauf verlassen können, dass Lenovo überall hin liefert. Wir stellen Ihnen Logistikberichte zur Verfügung und kümmern uns um das Lieferantenmanagement, um sicherzustellen, dass Ihre Bestellungen ausgeführt und geliefert werden - pünktlich und fehlerfrei.



Stuttgart: ☎ 0711 781938-150
Altlußheim: ☎ 06205 3097-0

Würzburg: ☎ 0931 9033-060
Mainz: ☎ 06131 9086-0
Reutlingen: ☎ 07121 9383-0



Weitere Leistungsmerkmale der Lenovo OEM-Lösungen

Bringen Sie Ihren Geschäftserfolg auf ein neues Level.

Service und Support

Lenovo bietet übertragbaren weltweiten Garantiesupport, ein Ersatzteil-Management und vier Servicestufen, von Fristen für den Reparaturservice vom nächsten Werktag bis hin zu 2 Stunden.

Wir bieten außerdem Premier Support Services für OEM Kunden an, die einen „White Glove“-Service für höchste Ansprüche wünschen.

Implementierungs- und Support Services

Verkürzen Sie die Zeit bis zu Ihrer Produktivität. Wir helfen Ihnen bei der Optimierung der Implementierung neuer Technologien, damit Sie sich auf Ihr Geschäft konzentrieren können. Schützen Sie Ihre IT-Investitionen. Unsere Experten stehen Ihnen weltweit das ganze Jahr über rund um die Uhr zur Verfügung.

Hardware-Know-how

Die Integration von Technologie kann kompliziert sein. Wenn Sie einen Technologieberater benötigen, stehen wir Ihnen mit kompetenten Anleitungen für Ihre PoCs und Innovationen zur Verfügung, die auf Best Practices basieren.

In den letzten 30 Jahren war Lenovo mit seinen bahnbrechenden Designs führend.

Sicherheit

Lenovo schützt Ihr Unternehmen zuverlässig mit integrierter Sicherheit in allen Bereichen unserer Konstruktions-, Fertigungs-, Logistik- und Lieferprozesse.

Dies trägt zur Verhinderung und Erkennung von Cyberattacken sowie zur Wiederherstellung nach einem solchen Vorfall bei.



MetaComp - Ihr Lösungspartner
für Lenovo OEM Solutions

E-Mail: info@metacomp.de
Web: lenovo.metacomp.de/oem



Unsere Standorte und Ihre Ansprechpartner

Stuttgart

MetaComp GmbH
Heßbrühlstr. 61
70565 Stuttgart

Ansprechpartner in Stuttgart:
Marco Peucker, peucker@metacomp.de, Tel.: 0711 781938-101
Öffnungszeiten: Montag-Freitag: 9.00 - 18.00 Uhr

Mainz

BUILT / thinkarella ag
Galileo-Galilei-Str. 18
55129 Mainz

Ansprechpartnerin in Mainz:
Suzana Märtens, suzana.maertens@thinkarella.de, Tel. 06131 9086-0
Bürozeiten: Montag-Freitag: 9.00 - 18.00 Uhr

Altlußheim

MetaComp GmbH
Heinkel Straße 5
68804 Altlußheim

Ansprechpartner in Altlußheim (Hockenheim/Speyer):
Joachim Bückendorf, bueckendorf@metacomp.de, Tel. 06205 3097-0
Bürozeiten: Montag-Freitag: 8.30 - 17.30 Uhr

Reutlingen

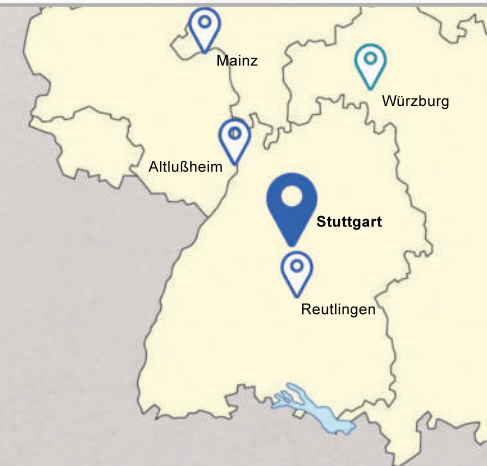
MetaComp GmbH
Untere Gerberstr. 14
72764 Reutlingen

Ansprechpartner in Reutlingen:
Marcus Rudolph, rudolph@metacomp.de, Tel. 07121 9383-0
Öffnungszeiten: Montag-Freitag: 9.00 - 12.30 Uhr, 15.00 - 18.00 Uhr

Würzburg

TakeNet GmbH
Alfred-Nobel-Straße 20
97080 Würzburg

Ansprechpartner in Würzburg:
Sebastian Lösche, loesche@takenet.de, Tel. 0931 9033-117
Bürozeiten: Montag-Freitag: 8.30 - 17.30 Uhr



STUTTGART: 0711 781938-0
MAINZ: 06131 9086-0

ALTLUßHEIM: 06205 3097-0
REUTLINGEN: 07121 9383-0
WÜRZBURG: 0931 9033-117

E-Mail: info@metacomp.de
Web: lenovo.metacomp.de/oem